

# Match yourself

WITH RH MERE0 MESH



Klicken Sie  
auf eine  
Farbe, um sie  
zu entdecken

# Match yourself

WITH RH MERE0 MESH

*Farben spiegeln wider, wer wir sind und wie wir arbeiten.*

Jeder der 15 Farbtöne dieser Kollektion vermittelt einen ganz eigenen Ausdruck. Manche wirken ruhig und zurückhaltend, andere kraftvoll und expressiv. Gemeinsam bilden sie eine fein ausbalancierte Palette – geschaffen für Klarheit, Kontrast und zeitlose Relevanz.

Indem jeder Farbton als Charakter inszeniert wird, entsteht ein Impuls zur Auseinandersetzung und Reflexion im Gestaltungsprozess. Dieses Moodboard eröffnet einen intuitiven Zugang zur Vielfalt – sowohl visuell als auch konzeptionell.

Match yourself. Perform at your best.





# Match yourself

WITH SAFFRON YELLOW

Warm und belebend verleiht Saffron Yellow eine stille Art von Energie. Es erhellt den Raum, ohne aufdringlich zu wirken – wie ein nachdenklicher Optimist, der stets ehrlich und angenehm in seiner Nähe ist.



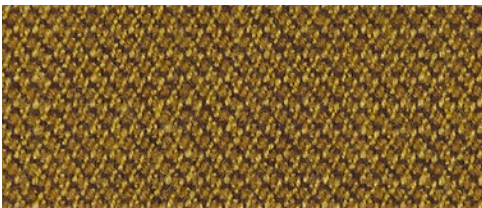
Mehr über RH Mereo Mesh erfahren

Saffron Yellow

Tale, TAL62057 (Gabriel) Extended



Tonal, TOL62057 (Gabriel)



Capture, CPT6401 (Gabriel)



Breeze Fusion, BZF4830 (Gabriel)







# Match yourself

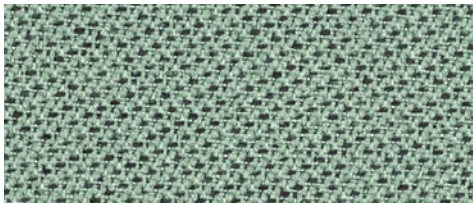
WITH SAGE GREEN

Klar und bedacht verkörpert Sage Green eine ruhige Intelligenz. Es hält alles einfach, ausgewogen und nachvollziehbar – wie jemand, der die Dinge weniger kompliziert wirken lässt.

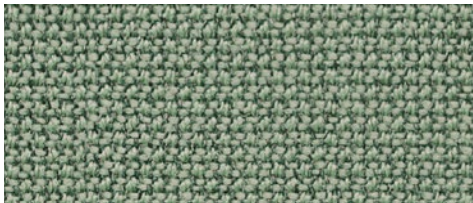


Sage Green

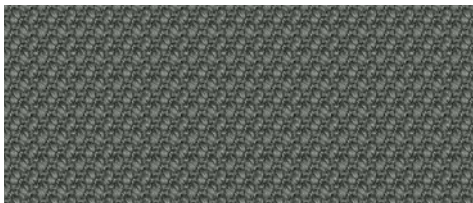
Tale, TAL67098 (Gabriel) Extended



Tonal, TOL67089 (Gabriel)



Cura Loop, CLP68186 (Gabriel)



Steelcut 3, STT922 (Kvadrat)







# Match yourself

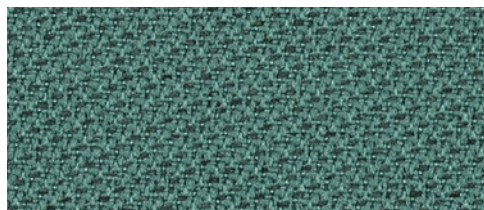
WITH MINERAL GREEN

Dieser Farbton wirkt kühl, beständig und erdend.  
Er drängt sich nicht in den Vordergrund, sondern  
verleiht dem Raum Ruhe und Verlässlichkeit  
– wie jemand, der anderen sicheren Halt gibt.



Mineral Green

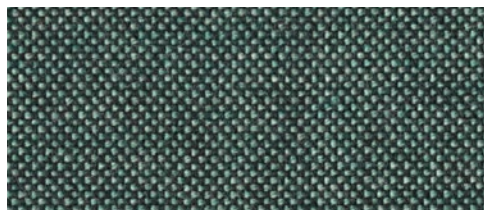
Tale, TAL67090 (Gabriel) Extended



Tonal, TOL67090 (Gabriel)



Capture, CPT3304 (Gabriel)



Technicolour, TEH0940 (Kvadrat)



Breeze Fusion, BZF4870 (Gabriel)







# Match yourself

WITH GREEN LEAF

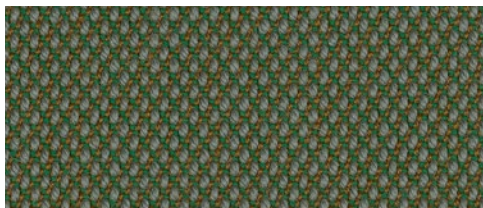
Frisch und lebendig vermittelt Green Leaf Helligkeit und Energie. Es ist die Farbe des Neubeginns – fokussiert, belebend und voller Tatendrang. Wie jemand, der Möglichkeiten erkennt und mit Klarheit handelt.



Tale, TAL68207 (Gabriel) <sup>Extended</sup>



Tonal, TOL68207 (Gabriel)



Steelcut Trio 3, STT946 (Kvadrat)



Remix 3, RMX982 (Kvadrat)







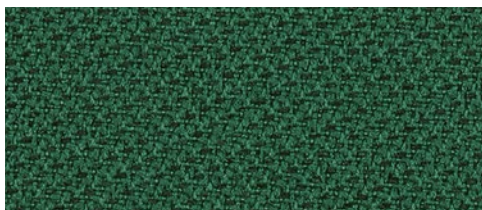
# Match yourself

WITH FOREST GREEN

Forest Green ist ruhig, tief und verlässlich.  
Es muss sich nicht verändern, sondern  
bleibt beständig – wie jemand, der still,  
stark und geerdet ist.



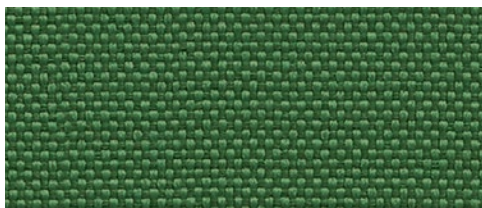
Tale, TAL68206 (Gabriel) <sup>Standard</sup>



Tonal, TOL68206 (Gabriel)



Technicolor, TEH0930 (Kvadrat)



Quest, QUE14 (Camira)



Steelcut Quartet, STQ0994 (Kvadrat)







# Match yourself

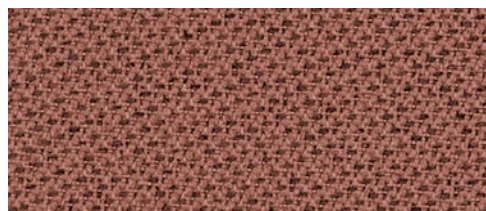
WITH DUSTY PINK

Sanft und beständig verkörpert Dusty Pink eine zurückhaltende Eleganz. Zart, ruhig und leise selbstbewusst – wie jemand, der Vertrauen nicht durch Worte, sondern durch Präsenz und Wärme gewinnt.



Dusty Pink

Tale, TAL64210 (Gabriel) <sup>Extended</sup>



Tonal, TOL64210 (Gabriel)



Capture, CPT7301 (Gabriel)



Parcel Loop, PCL2002 (Gabriel)



Technicolour, TEH0620 (Kvadrat)







# Match yourself

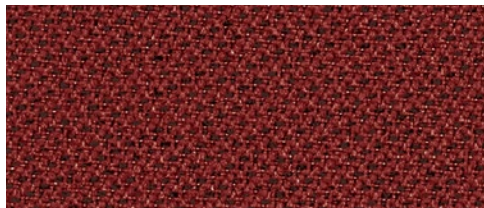
WITH RASPBERRY RED

Raspberry Red ist kraftvoll und selbstbewusst.  
Es fällt ganz natürlich auf – nicht, weil es laut ist,  
sondern weil es Stärke und Authentizität ausstrahlt.  
Wie jemand, der Eindruck hinterlässt, einfach indem  
er er selbst ist.



Raspberry Red

Tale, TAL64209 (Gabriel) <sup>Standard</sup>



Tonal, TOL64209 (Gabriel)



Passion, PSN1410 (Gabriel)



Steelcut Trio 3, STT645 (Kvadrat)







# Match yourself

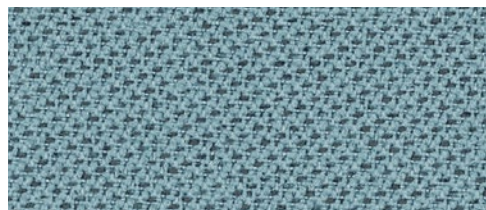
WITH MISTY BLUE

Misty Blue ist sanft, leicht und nachdenklich.  
Es drängt sich nicht in den Vordergrund,  
sondern schafft Raum, Ruhe und Leichtigkeit –  
wie jemand, der dem ganzen Raum das Atmen  
erleichtert.



Misty Blue

Tale, TAL66185 (Gabriel) Extended



Tonal, TOL66185 (Gabriel)



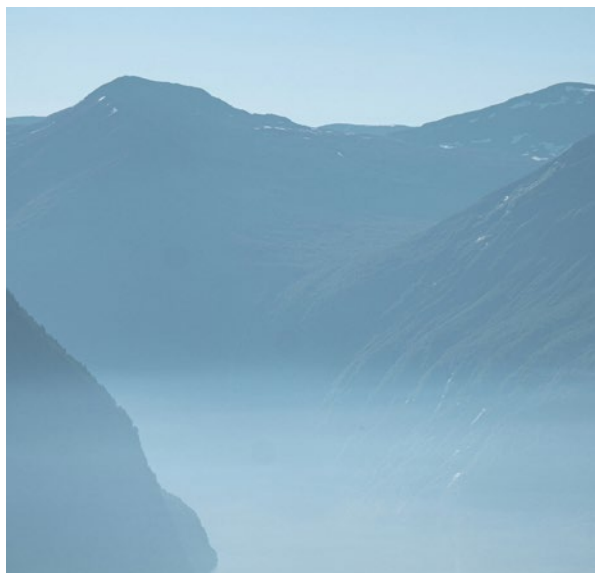
Mandal, MAD760 (GU)



Steelcut Quartet, STQ0154 (Kvadrat)



Steelcut Quartet, STQ0224 (Kvadrat)



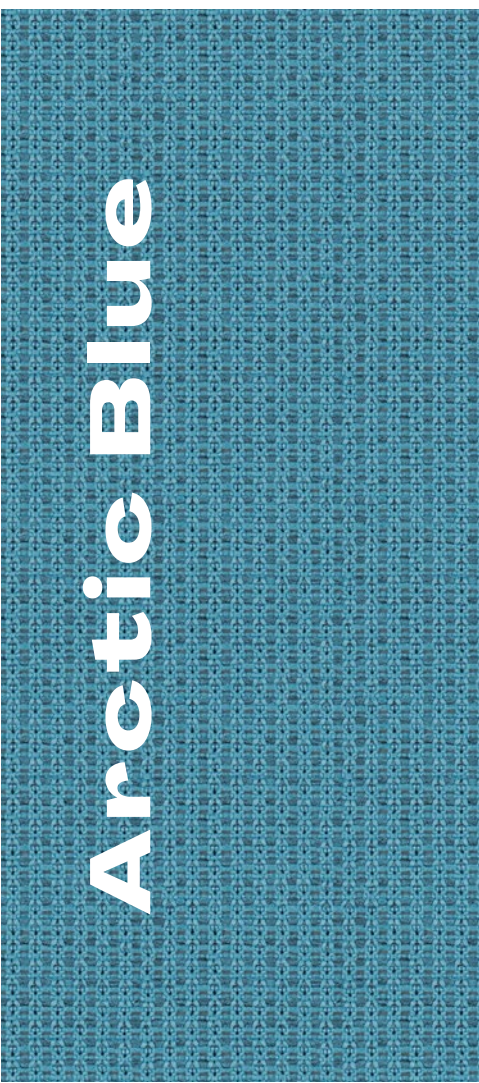




# Match yourself

WITH ARCTIC BLUE

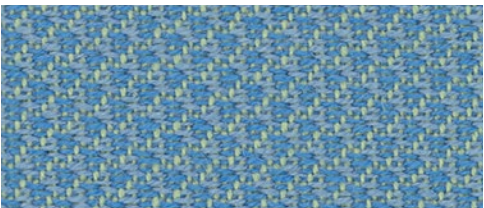
Arctic Blue ist klar, präzise und zielgerichtet.  
Direkt und fokussiert – wie jemand, der das Wesentliche erkennt und ohne Umwege auf den Punkt bringt.



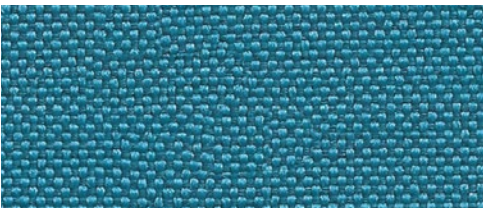
Tale, TAL66183 (Gabriel) Extended



Tonal, TOL66183 (Gabriel)



Node, NOD4633 (Ludvig Svensson)



Quest, QUE11 (Camira)







# Match yourself

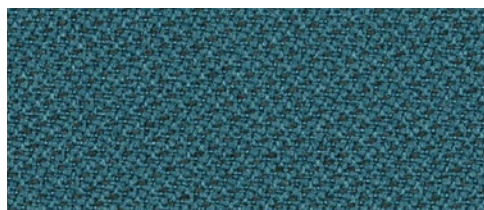
WITH BLUE BERRY

Kräftig und fokussiert steht Blue Berry für stille Stärke. Präzise, kompetent und mit einer gewissen Anziehungskraft – wie jemand, der allein durch Genauigkeit und Präsenz Aufmerksamkeit gewinnt.

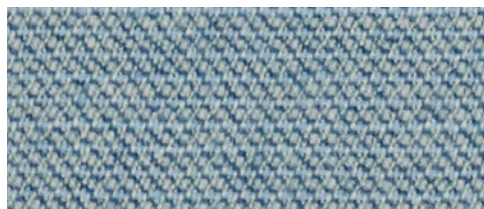


Blue Berry

Tale, TAL66186 (Gabriel) Standard



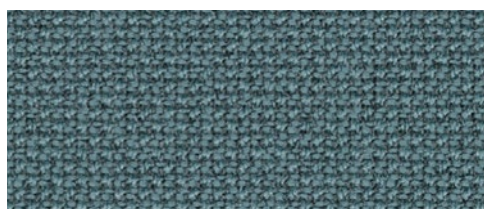
Tonal, TOL66186 (Gabriel)



Capture, CPT3302 (Gabriel)



Mandal, MAD760 (GU)



Cura Loop, CLP66167 (Gabriel)







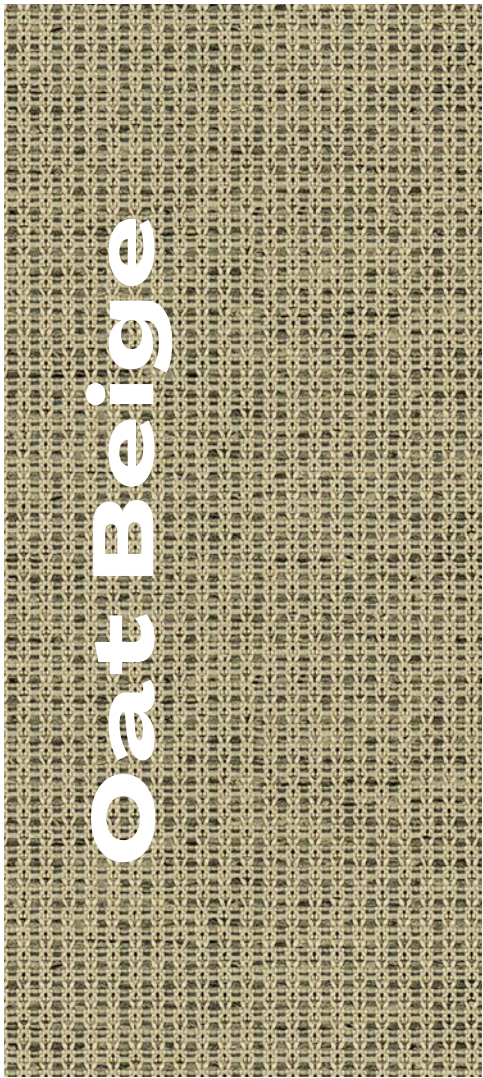
# Match yourself

WITH OAT BEIGE

Oat Beige ist schlicht, beständig und unterstützend. Es spielt nicht die Hauptrolle, sondern hält alles auf ruhige und verlässliche Weise zusammen.



Mehr über RH Mesh erfahren



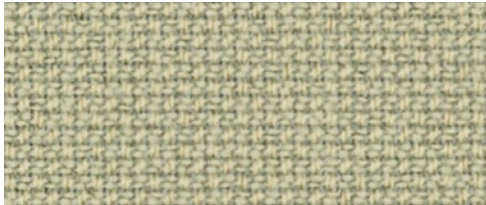
Tale, TAL61179 (Gabriel) Extended



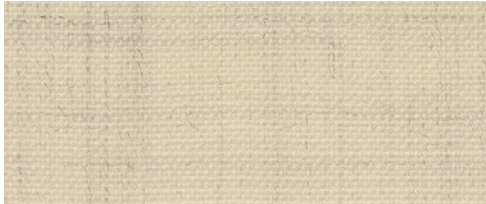
Tonal, TOL61179 (Gabriel)



Mandal, MAD230 (GU)



Cura Loop, CLP62125 (Gabriel)



Remix 3, RMX113 (Kvadrat)







# Match yourself

WITH MARBLE GREY

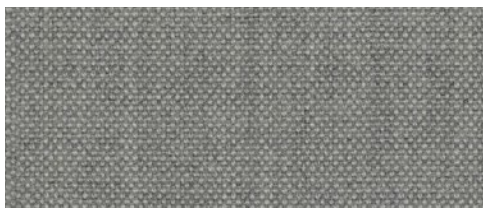
Marble Grey ist weich, offen und voller Licht.  
Es räumt Unnötiges beiseite und schafft Raum für  
Ruhe und Klarheit – wie jemand, der alles einfach  
und ehrlich erscheinen lässt.



Tale, TAL60122 (Gabriel) Extended



Tonal, TOL60122 (Gabriel)



Remix 3, RMX123 (Kvadrat)



Parcel Loop, PCL1701 (Gabriel)



Mandal, MAD120 (GU)







# Match yourself

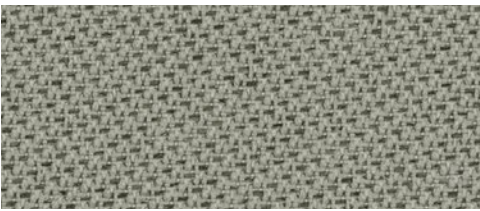
WITH ASH GREY

Ausgeglichen und ruhig konkurriert Ash Grey nicht – es vollendet. Unterstützend und anpassungsfähig, wie ein verlässlicher Freund, der andere zum Strahlen bringt.

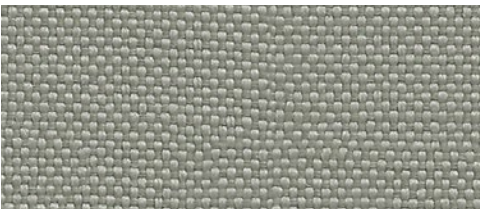


Ash Grey

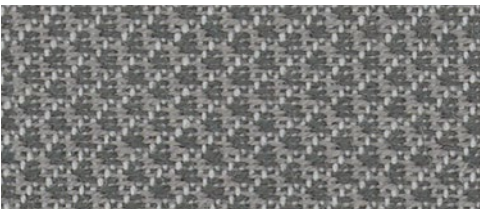
Tale, TAL60123 (Gabriel) <sup>Standard</sup>



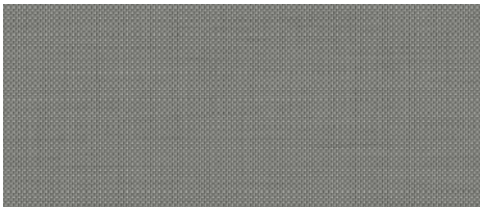
Tonal, TOL60123 (Gabriel)



Quest, QUE02 (Camira)



Node, NOD8660 (Ludvig Svensson)



Penta, PTA16 (Camira)







# Match yourself

WITH GRAPHITE GREY

Graphite Grey ist elegant, klar und präzise.  
Es lenkt nicht ab, sondern bringt die  
Dinge auf den Punkt – wie jemand, der  
pragmatisch, minimalistisch  
und fokussiert ist.



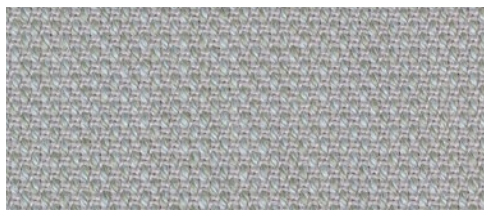
Mehr über RH Mereo  
Mesh erfahren

Graphite Grey

Tale, TAL60124 (Gabriel) <sup>Standard</sup>



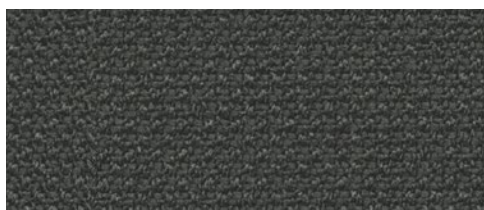
Tonal, TOL60124 (Gabriel)



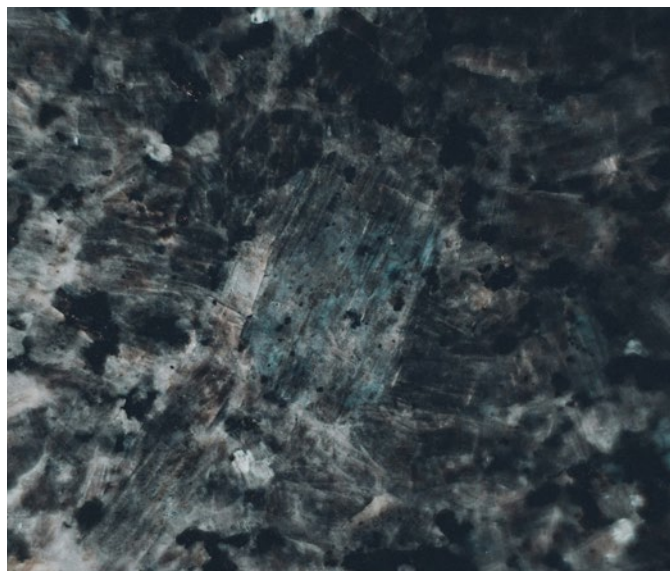
Steelcut Quartet, STQ0144 (Kvadrat)



Quest, QUE05 (Camira)



Cura Loop, CLP60019 (Gabriel)







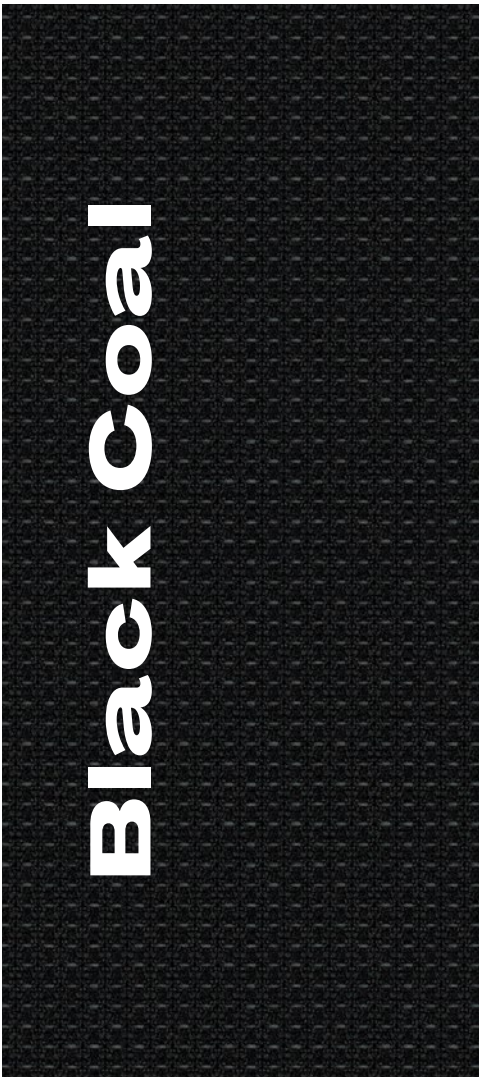
# Match yourself

WITH BLACK COAL

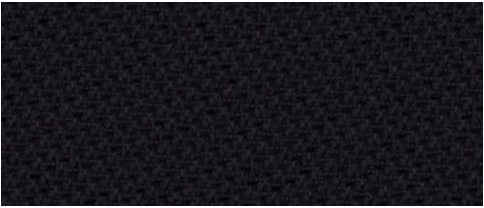
Black Coal ist stark als auch beständig und besitzt eine leise Autorität. Es wirkt solide und geerdet – wie jemand, der nicht viele Worte braucht, um ernst genommen zu werden.



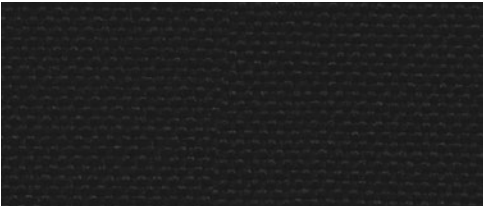
Mehr über RH Mesh erfahren



Tale, TAL60999 (Gabriel) Standard



Tonal, TOL60999 (Gabriel)



Quest, QUE01 (Camira)



Focus, FC60999 (Gabriel)



Steelcut Trio 3, STT383 (Kvadrat)

