

Match yourself

WITH RH MERE0 MESH



Cliquez sur
une couleur
pour explorer

Match yourself

WITH RH MERE0 MESH

La couleur exprime qui nous sommes et la façon dont nous travaillons.

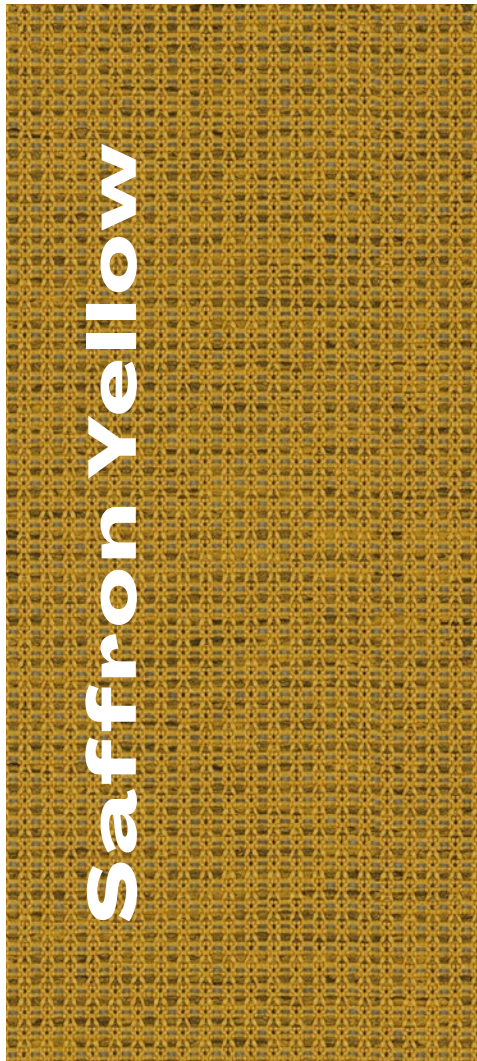
Chacune des 15 teintes de cette collection raconte une histoire: certaines sont calmes et neutres, d'autres plus audacieuses et expressives.

Ensemble, elles composent une palette de mailles pensée pour la clarté, le contraste et la durabilité. En donnant à chaque couleur une personnalité, nous invitons à explorer la gamme autrement — à travers les émotions et les ambiances qu'elle inspire.

Ce moodboard offre un moyen simple et intuitif de découvrir ces nuances, à la fois visuellement et conceptuellement.

Trouvez celle qui vous ressemble.
Donnez le meilleur de vous-même.





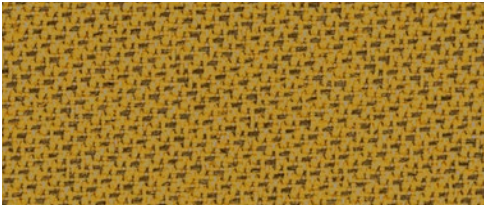
Match yourself

WITH SAFFRON YELLOW

Chaleureux et lumineux, Saffron Yellow diffuse une énergie douce et positive. Il illumine l'espace sans jamais en faire trop – comme un optimiste sincère, attentionné et toujours de bonne compagnie.



Tale, TAL62057 (Gabriel) Extended



Tonal, TOL62057 (Gabriel)



Capture, CPT6401 (Gabriel)



Breeze Fusion, BZF4830 (Gabriel)





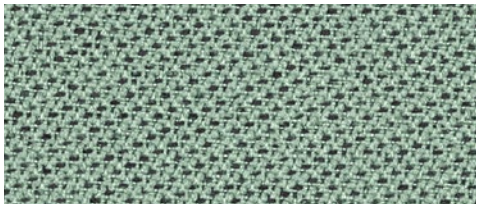
Match yourself

WITH SAGE GREEN

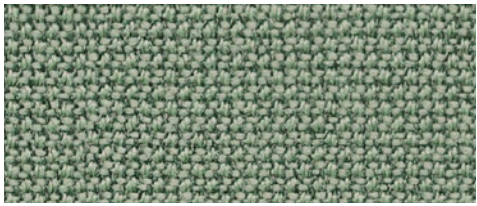
Clair et réfléchi, Sage Green respire l'équilibre. Il simplifie les choses et apporte une intelligence douce et apaisante, comme une personne qui rend tout plus limpide.



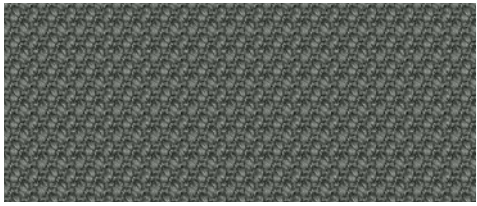
Tale, TAL67098 (Gabriel) Extended



Tonal, TOL67089 (Gabriel)



Cura Loop, CLP68186 (Gabriel)



Steelcut 3, STT922 (Kvadrat)

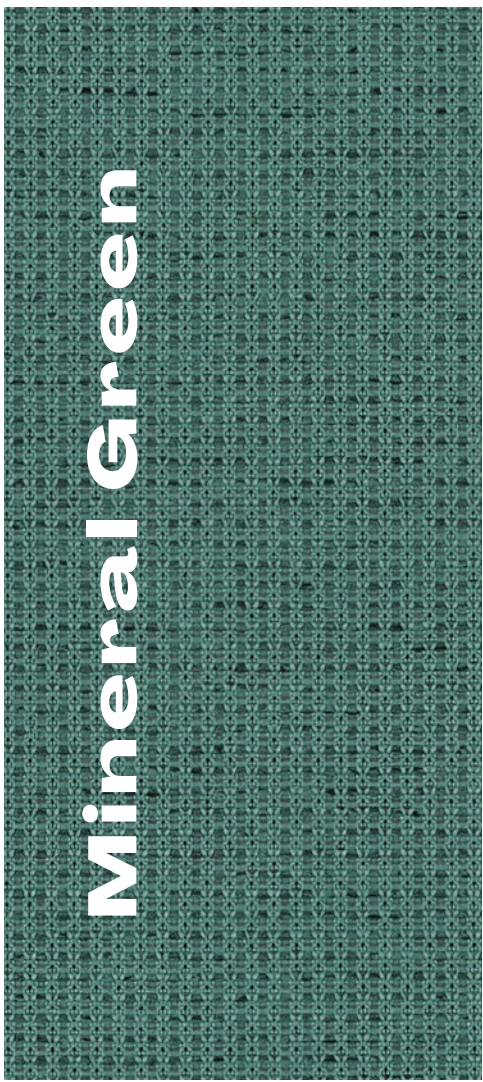




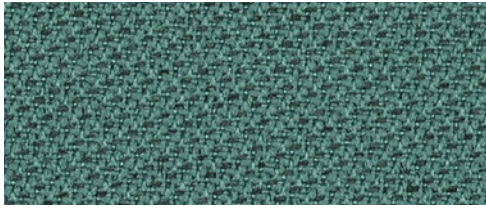
Match yourself

WITH MINERAL GREEN

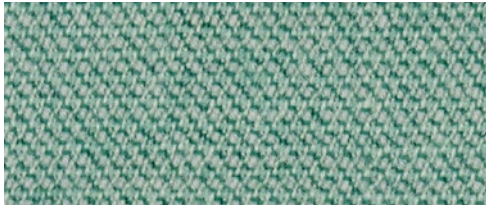
Une teinte fraîche et stable, ancrée et apaisante.
Elle ne cherche pas à se faire remarquer, mais instaure un sentiment de calme et de confiance.
Comme quelqu'un qui vous aide à garder les pieds sur terre.



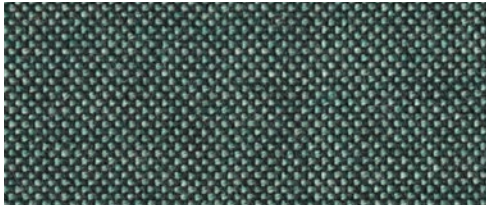
Tale, TAL67090 (Gabriel) Extended



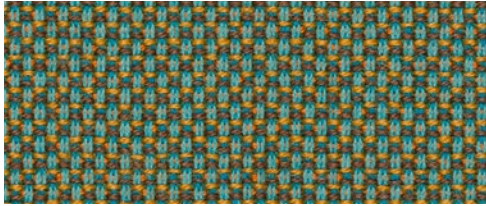
Tonal, TOL67090 (Gabriel)



Capture, CPT3304 (Gabriel)



Technicolour, TEH0940 (Kvadrat)



Breeze Fusion, BZF4870 (Gabriel)





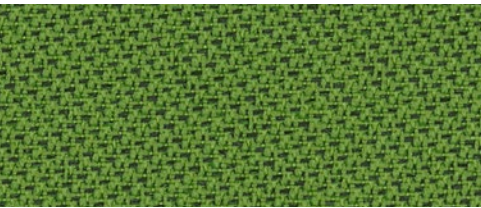
Match yourself

WITH GREEN LEAF

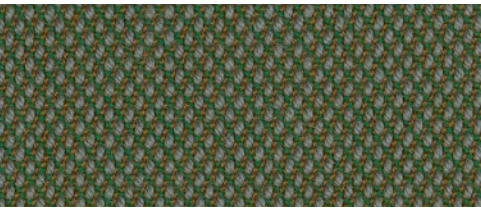
Vif et plein d'énergie, Green Leaf évoque la fraîcheur et le renouveau. C'est la couleur des débuts prometteurs — claire, optimiste et tournée vers l'avenir. Comme quelqu'un qui voit les possibilités et agit avec détermination.



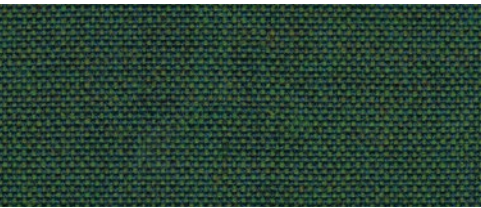
Tale, TAL68207 (Gabriel) ^{Extended}



Tonal, TOL68207 (Gabriel)



Steelcut Trio 3, STT946 (Kvadrat)



Remix 3, RMX982 (Kvadrat)

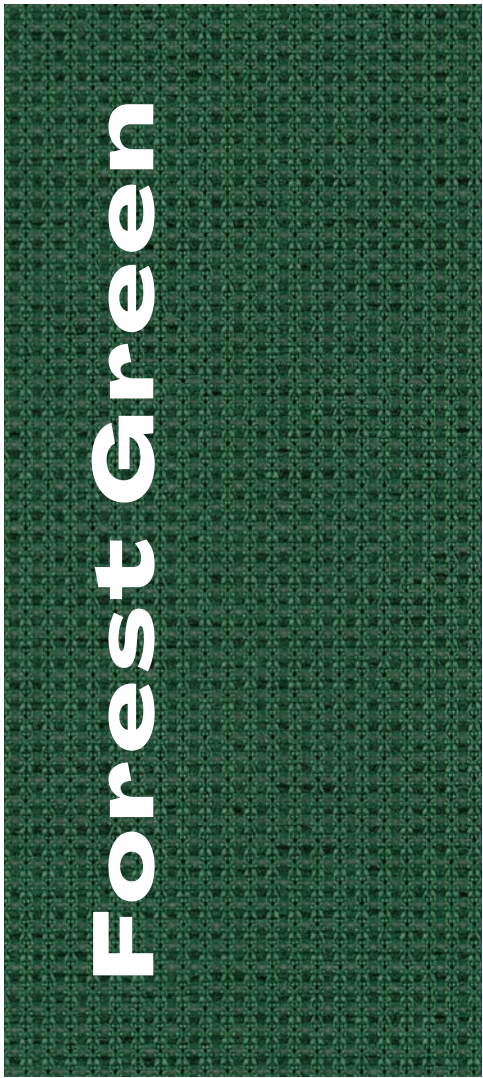




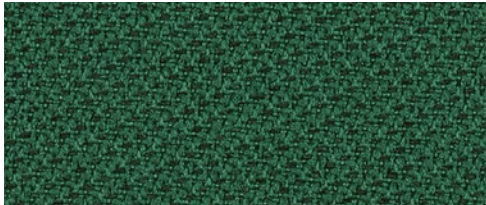
Match yourself

WITH FOREST GREEN

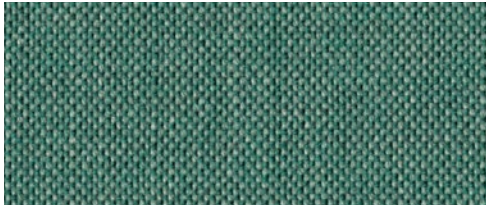
Serein, profond et stable, Forest Green incarne la force tranquille. Il ne cherche pas à changer ou à impressionner — il reste constant, solide, et ancré.



Tale, TAL68206 (Gabriel) ^{Standard}



Tonal, TOL68206 (Gabriel)



Technicolor, TEH0930 (Kvadrat)



Quest, QUE14 (Camira)



Steelcut Quartet, STQ0994 (Kvadrat)





Match yourself

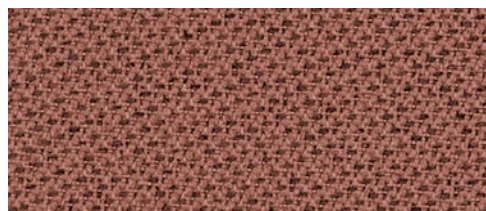
WITH DUSTY PINK

Doux et discret, Dusty Pink a une élégance naturelle. Calme, rassurant et bienveillant, il inspire confiance par sa présence plutôt que par les mots.

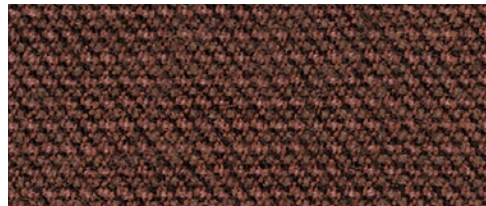


Dusty Pink

Tale, TAL64210 (Gabriel) Extended



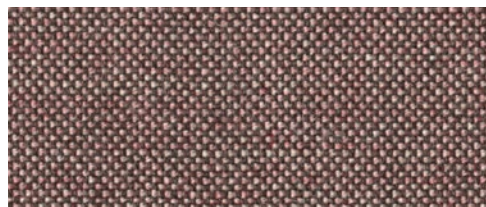
Tonal, TOL64210 (Gabriel)



Capture, CPT7301 (Gabriel)



Parcel Loop, PCL2002 (Gabriel)



Technicolour, TEH0620 (Kvadrat)

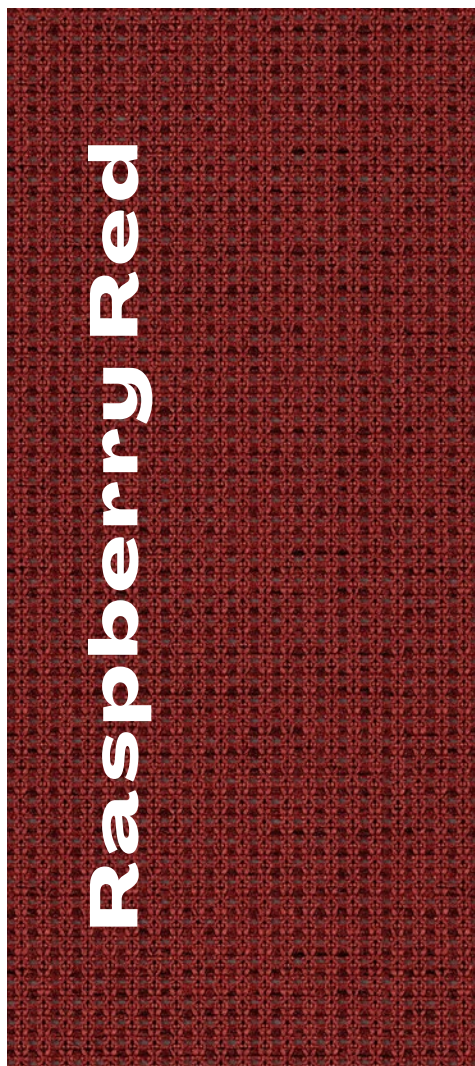




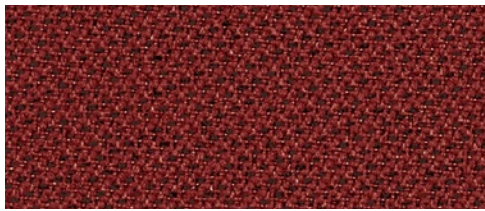
Match yourself

WITH RASPBERRY RED

Audacieux et affirmé, Raspberry Red attire naturellement les regards. Pas parce qu'il cherche à dominer, mais parce qu'il dégage une force tranquille et authentique. Comme quelqu'un qui marque les esprits simplement en restant fidèle à lui-même.



Tale, TAL64209 (Gabriel) ^{Standard}



Tonal, TOL64209 (Gabriel)



Passion, PSN1410 (Gabriel)



Steelcut Trio 3, STT645 (Kvadrat)

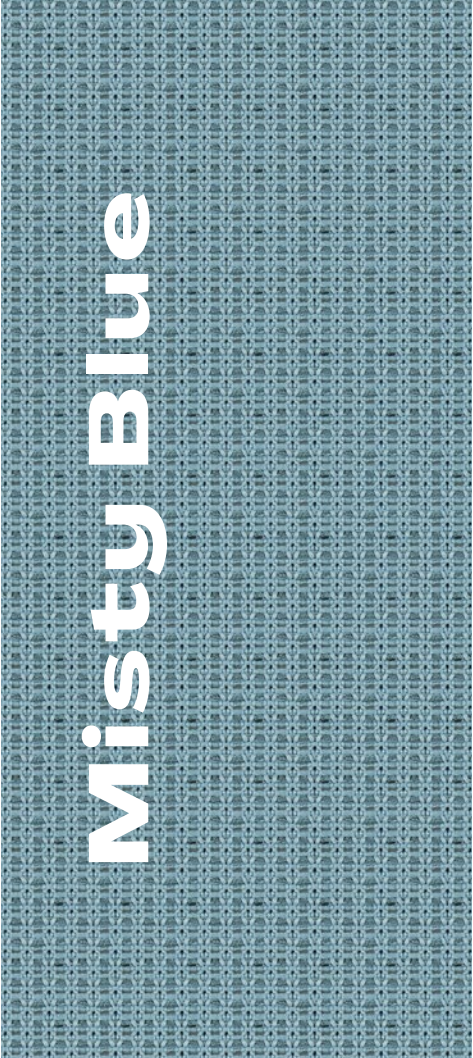




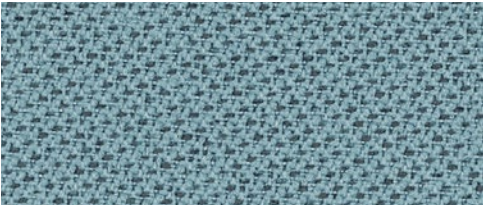
Match yourself

WITH MISTY BLUE

Léger et aérien, Misty Blue apporte de la sérénité. Il ne cherche pas à s'imposer, mais crée de l'espace, du calme et de la respiration autour de lui.



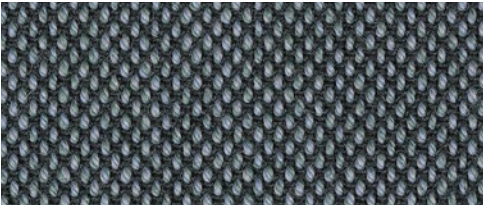
Tale, TAL66185 (Gabriel) Extended



Tonal, TOL66185 (Gabriel)



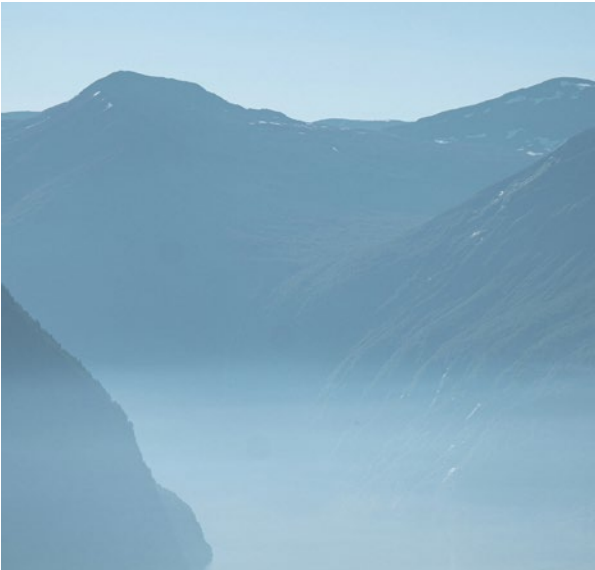
Mandal, MAD760 (GU)



Steelcut Quartet, STQ0154 (Kvadrat)



Steelcut Quartet, STQ0224 (Kvadrat)





Match yourself

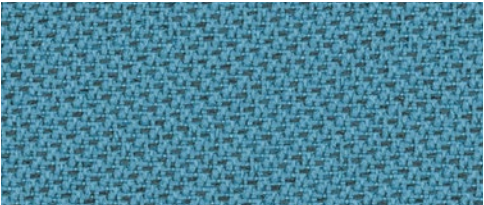
WITH ARCTIC BLUE

Net et limpide, Arctic Blue se distingue par sa clarté et sa détermination. Franc et concentré, il coupe court au superflu et va droit à l'essentiel.

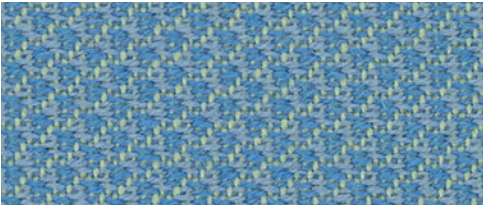


Arctic Blue

Tale, TAL66183 (Gabriel) Extended



Tonal, TOL66183 (Gabriel)



Node, NOD4633 (Ludvig Svensson)



Quest, QUE11 (Camira)

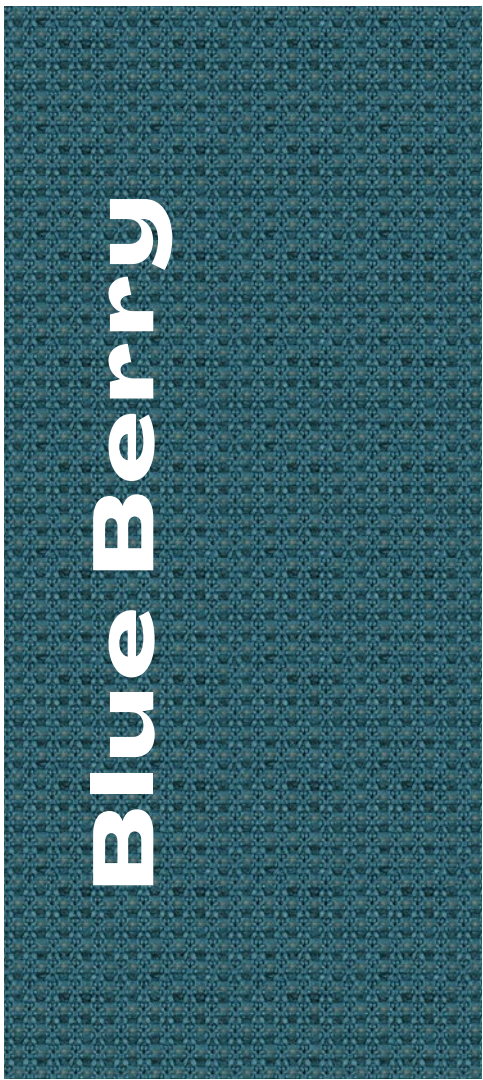




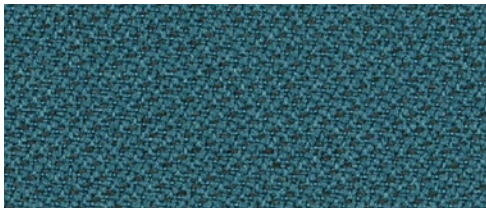
Match yourself

WITH BLUE BERRY

Riche et concentré, Blue Berry dégage une assurance calme. Précis, posé et magnétique, il attire naturellement l'attention par sa rigueur et sa justesse.



Tale, TAL66186 (Gabriel) Standard



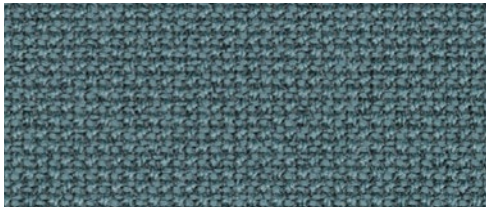
Tonal, TOL66186 (Gabriel)



Capture, CPT3302 (Gabriel)



Mandal, MAD760 (GU)



Cura Loop, CLP66167 (Gabriel)





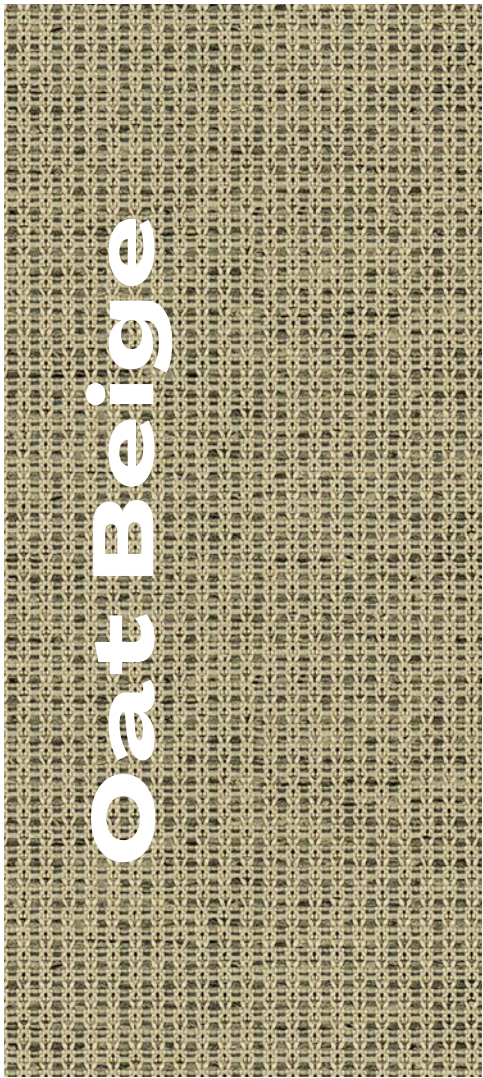
Match yourself

WITH OAT BEIGE

Simple, stable et rassurant, Oat Beige n'a pas besoin d'être au centre de l'attention. C'est celui qui relie et équilibre, en toute discrétion.



En savoir plus sur
RH Mereo Mesh



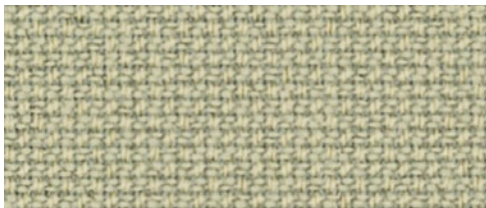
Tale, TAL61179 (Gabriel) Extended



Tonal, TOL61179 (Gabriel)



Mandal, MAD230 (GU)



Cura Loop, CLP62125 (Gabriel)



Remix 3, RMX113 (Kvadrat)





Match yourself

WITH MARBLE GREY

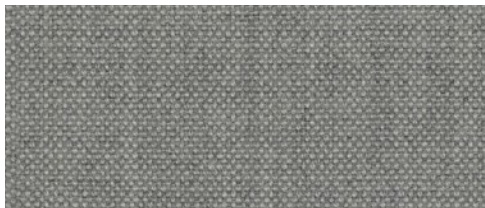
Doux, lumineux et ouvert, Marble Grey apporte de la clarté et de la légèreté. Il crée un espace simple, honnête et serein, où tout devient plus lisible.



Tale, TAL60122 (Gabriel) Extended



Tonal, TOL60122 (Gabriel)



Remix 3, RMX123 (Kvadrat)



Parcel Loop, PCL1701 (Gabriel)



Mandal, MAD120 (GU)





Match yourself

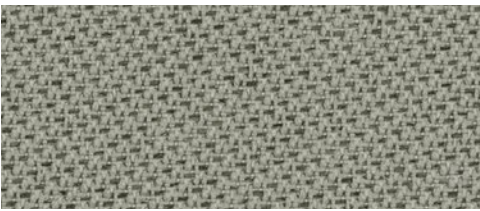
WITH ASH GREY

Équilibré et apaisant, Ash Grey complète plutôt qu'il ne concurrence. Soutenant et adaptable, il met les autres en valeur — comme un allié discret et indispensable.

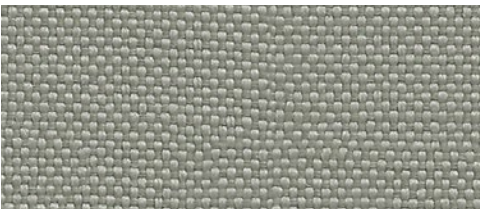


Ash Grey

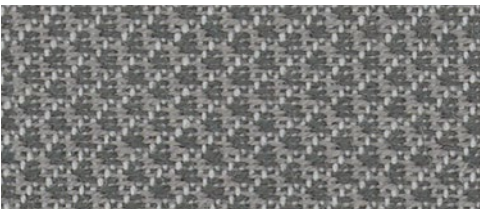
Tale, TAL60123 (Gabriel) ^{Standard}



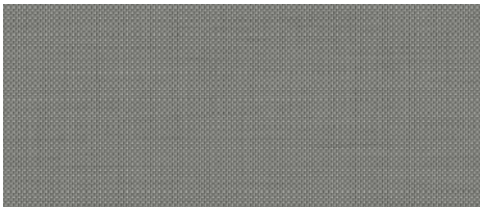
Tonal, TOL60123 (Gabriel)



Quest, QUE02 (Camira)



Node, NOD8660 (Ludvig Svensson)



Penta, PTA16 (Camira)





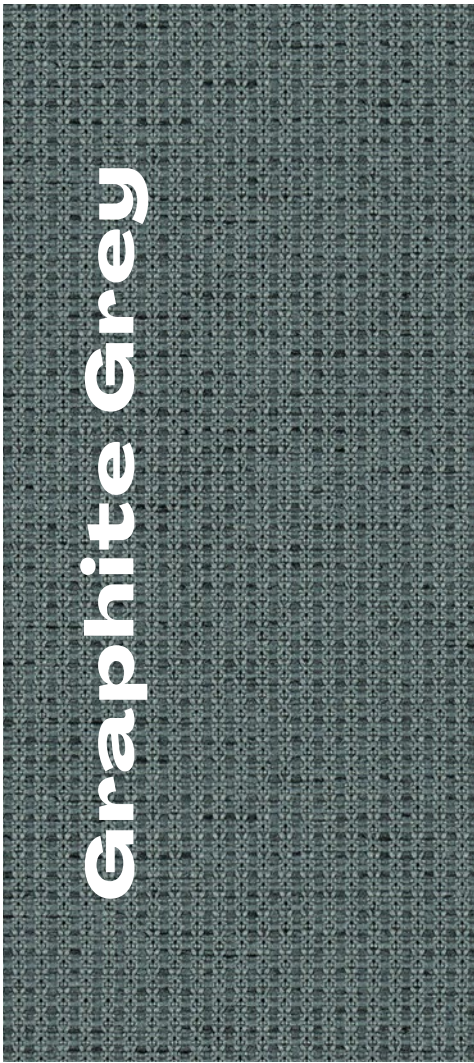
Match yourself

WITH GRAPHITE GREY

Épuré, précis et pragmatique, Graphite Grey incarne la clarté. Il élimine les distractions et se concentre sur l'essentiel, comme quelqu'un d'efficace et minimaliste.



En savoir plus sur
RH Mereo Mesh



Tale, TAL60124 (Gabriel) ^{Standard}



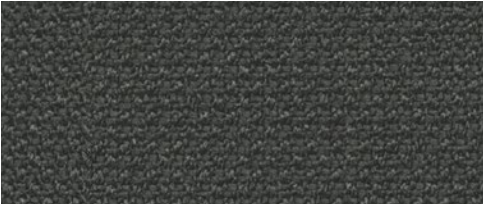
Tonal, TOL60124 (Gabriel)



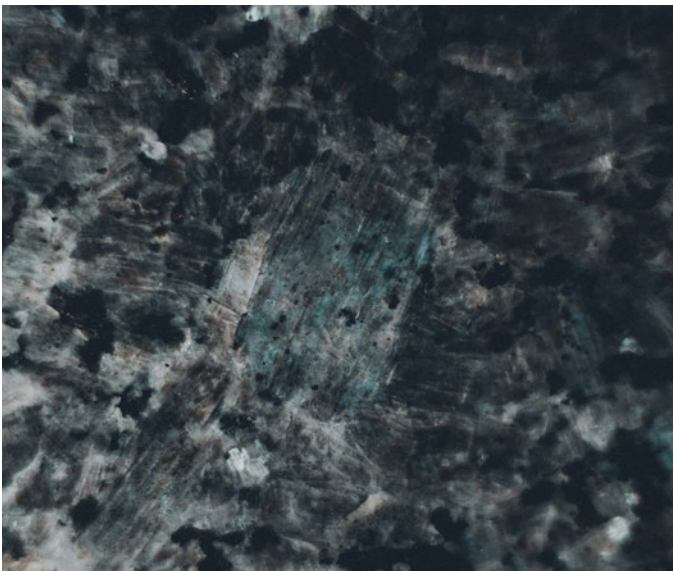
Steelcut Quartet, STQ0144 (Kvadrat)



Quest, QUE05 (Camira)



Cura Loop, CLP60019 (Gabriel)





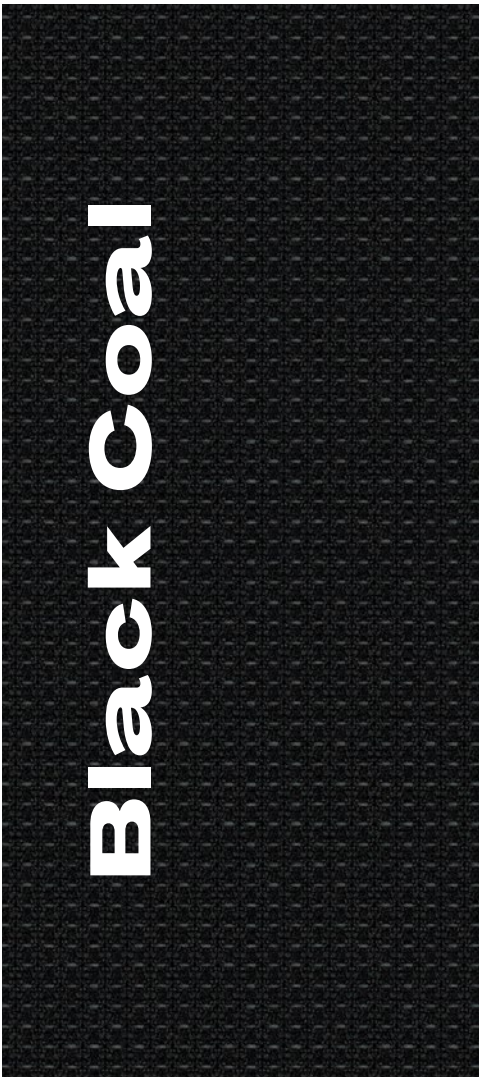
Match yourself

WITH BLACK COAL

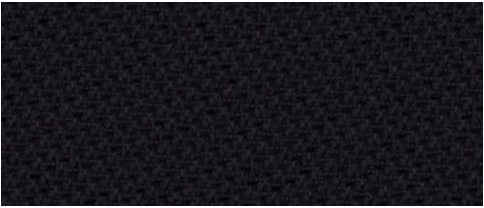
Fort et sûr de lui, Black Coal dégage une autorité naturelle. Ancré et solide, il impose le respect sans avoir besoin de parler fort.



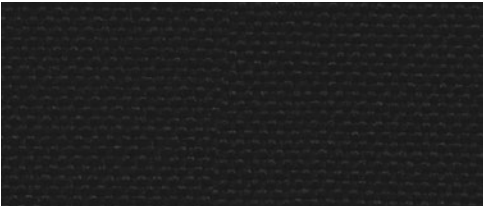
En savoir plus sur
RH Mereo Mesh



Tale, TAL60999 (Gabriel) Standard



Tonal, TOL60999 (Gabriel)



Quest, QUE01 (Camira)



Focus, FC60999 (Gabriel)



Steelcut Trio 3, STT383 (Kvadrat)

